

最新の MRI 装置を導入しました

当院では 2017 年 8 月より、最新の 3T（テスラ）MRI 装置を導入しました。新型 MRI 装置では、より細かい部分を高画質で撮像することができるようになり、今まで見つけにくかった小さな病変も見つけやすくなりました。検査は簡単で広範囲の撮影が行え全身の診断が可能です。

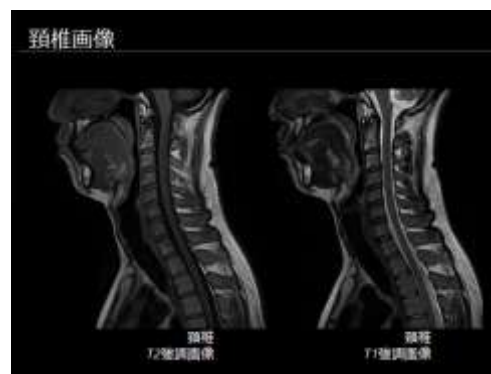
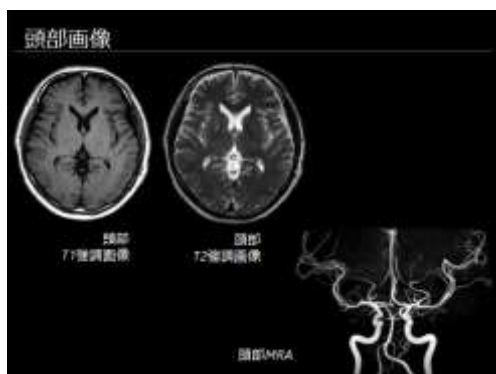


快適な検査環境を追求した装置です

今回導入した 3T（テスラ）装置は、最新の静音機構を搭載していますので、すべての検査で検査時の音を低減を実現しました（最大で撮像音 99%カット）。

開口部は円筒状の MRI 装置の中では最も広い 71cm で圧迫感が少なく、トンネルの中には LED 照明もついておりますので、狭いところが苦手な方でもリラックスして検査を受けていただきやすくなりました。

くわしい検査内容は、医師またはスタッフまでお気軽にお尋ねください。



平成 29 年 8 月
佐野厚生総合病院