



佐野厚生農業協同組合連合会

地域医療支援病院 佐野厚生総合病院 地域医療連携室たより



病院長 村上円人

連携医療機関の皆様、こんにちは。病院長の村上でございます。

コロナ禍は加速して第3波となり年を越す勢いで拡散しています。12月1日に足利市の高齢者療養施設でクラスターが発生して、安足地区は栃木県の人口あたりの患者発生率がトップとなっています。同日、第8回佐野市医師会・病院連携協議会が開催されました。年末年始の新型コロナ診療体制については、医師会は休日・夜間診療所が基点であり、当院は入院診療が担当です。感染症指定医療機関として、診断が確定したCOVID-19患者を安足健康福祉センター経由で受け入れる流れで、入院診療を継続してまいります。

11月末にコンテナ検査室（ハイキューブ）を救急外来入口に新たに設置しました。これを「院内専用検査センター」として運用し、当院にかかりつけの患者が発熱した場合の検査室として使用します。これにより外来スペースのゾーニングが強化され、患者さんがより安全な環境で受診していただけるようになりました。通常診療のご紹介をお待ちしております。

当院は2次救急輪番病院として通常の救急診療の維持と、COVID-19の軽症および中等症患者の入院診療の両立が使命であります。年末年始も職員が一丸となり、地域の先生方と連携してこの難局を乗り切っていく所存でございます。

本年の連携医の先生のご支援ご指導に感謝するとともに、佐野市民が穏やかに新年を迎えられることを祈念して、2020年師走のご挨拶といたします。

【対応時間】

地域医療連携室

- ・ 月曜～金曜 8：30～19：00 0283-22-5222（代表）
- ・ 第1・3・5土曜 8：30～12：45

FAX 0283-22-8982

E-mail: renkei@jasanoko.or.jp<http://jasanoko.or.jp/link-up.html>

- 上記以外は救急センター対応 0283-22-5222（代表）

EMコール召集訓練を行いました

10月17日（土）EMコール召集訓練を実施しました。EMコールとは、病院来院時の急変時における緊急召集システムのことです。

急変した患者さんがいた場合に、EMコールの院内放送をし、出来るだけ早く患者さんの元に駆けつけ、プロトコルに従って救命処置を行えるよう訓練を行いました。

今回の訓練で、他職種によるスムーズな連携、コミュニケーションの重要性を再認識しました。全職員がEMコールに対時的確な対応が取れるよう、今後も定期的に訓練を実施する予定です。



歯科口腔外科よりお知らせ

木曜日 初診休診

2020年11月より午前、午後と手術をおこなうため、木曜日は初診患者さんの対応が困難な状況となっております。

木曜日にご紹介いただく際にはご注意ください。

なお、急性疾患については地域医療連携室までご相談いただければ幸いです。

何卒、ご理解ご協力お願い申し上げます。

新しい形式での講演会

2020年10月14日（水）

『第1回 佐野地区泌尿器疾患講演会』を開催いたしました。

コロナ禍のなかで、当院では new normal 形式での講演会の開催となりました。最大400名収容可能な多目的ホールの窓を開けて換気を行い3密対策を取り、30名未満の院内職員を聴衆とした講演会と、地域へのリアルタイムWeb配信というデュアル形式です。地域の20施設以上の参加もあり、大盛況の講演会となりました。

【プログラム】

・「膀胱がん治療の実際」

泌尿器科部長 黒川 真輔 先生

・「ロボット支援前立腺がん・膀胱がん手術」

自治医科大学 腎泌尿器外科学講座

主任教授 藤村 哲也 先生



藤村先生のご高配で、本年6月より泌尿器科で開始となった黒川先生・大島先生によるロボット支援前立腺全摘術（RARP）は、33症例となっています。

佐野市医師会・病院連携協議会

2020年10月15日（木）「第7回 佐野市医師会・病院連携協議会」が開催されました。

- ・新型コロナウイルス感染症対策における佐野市の医療体制
- ・インフルエンザワクチンの供給

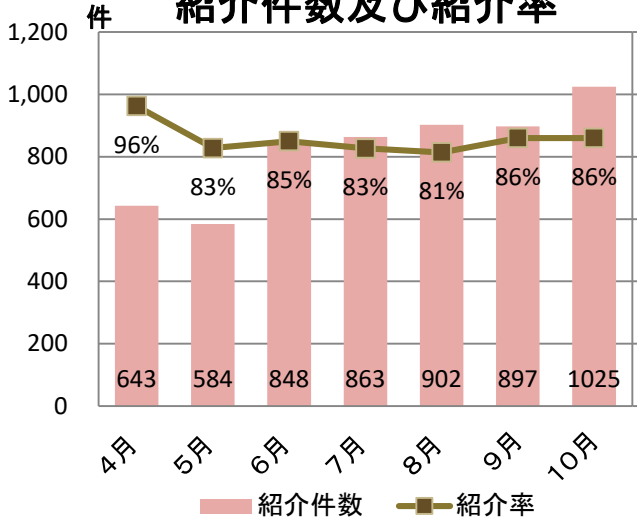
上記の議題について、佐野市医師会、佐野市民病院、佐野厚生総合病院間で情報を共有し、コロナ禍の中でも佐野市民が安心して医療を受けられる体制づくりについて実務協議をおこないました。

年末年始の佐野地域の発熱患者の対応については様々な問題があり、今後は、インフルエンザの発生状況も加味しながら、12月に臨時会議を開催し、検討・決定していく予定です。

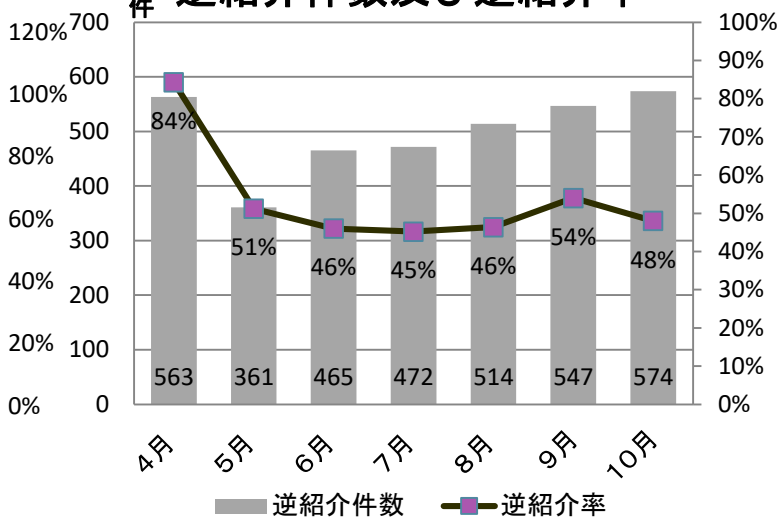
佐野市唯一の地域医療支援病院である当院は、連携登録医療機関の先生方や各関係者の皆様とともに、今後もしっかりと地域医療を守っていきたくと考えております。ご協力のほど宜しくお願い致します。

2020年度 月別紹介・逆紹介率

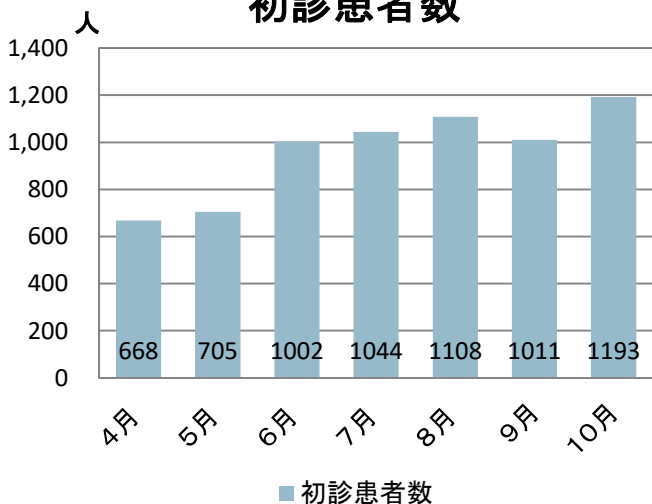
紹介件数及び紹介率



逆紹介件数及び逆紹介率



初診患者数



連携登録機関数

医療機関数		歯科医療機関数	
佐野地区	72	佐野地区	55
足利地区	40	足利地区	26
栃木・小山地区	27	栃木地区	—
館林・邑楽地区	47	館林・邑楽地区	—
太田	5	太田	—
合計	191	合計	81
2020年12月1日現在		272施設	

地域医療連携室から一言

最近、鬼滅の刃にハマリ単行本を大人買いて、毎日涙しているK・Yです。早いもので、今年も残りわずかとなりました。今年は私にとっても、皆様にとっても、特別な1年となったのではないのでしょうか。新型コロナウイルスという未知の脅威に遭遇し、今まで当たり前のようにできていた事ができなくなり、様々な自粛を強いられ、気が滅入りますよね。こんなときだからこそ、人と人が支え合い、助け合えたら素敵ですね。来年にはどうか収束していることを祈って。来年も何卒よろしくお願い申し上げます。