



佐野厚生農業協同組合連合会

地域医療支援病院 佐野厚生総合病院 地域医療連携室たより



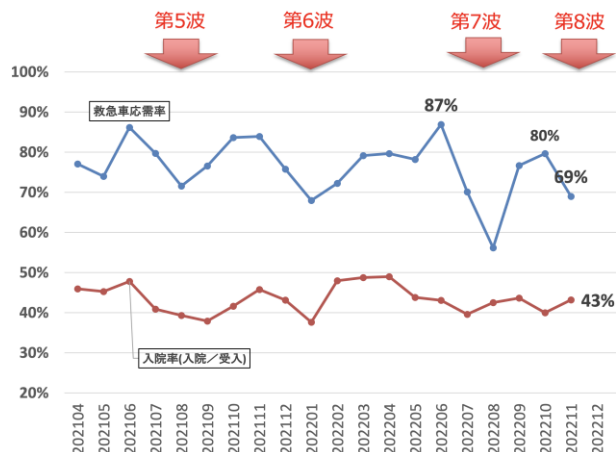
病院長 村上円人

連携医療機関の皆様、こんにちは。病院長の村上でございます。

2023年は第8波の渦中で新年を迎えました。年末年始の救急外来における通常診療患者の受け入れは、概ね順調に対応できました。12月から新型コロナ病床を17床に増床し小児科の入院患者受け入れを始めました。病床利用率は、11月が112%、12月が105%と奮闘しております。昨年来、コロナ感染拡大期以外は救急車応需率は80%以上を維持し、通常救急診療との両立が課題でした。5月から新型コロナウイルス感染が5類となることにより、通常救急診療の逼迫が大幅に改善されることが期待されます。

昨年9月の当院の急性期病院への転換および急性期病床増床に伴い、新時代の地域医療構想の再構築が進んでおります。当院の急性期医療強化、イノベーション推進、回復期患者の早期退院へ向けての近隣の医療機関との新しい連携等が進んでおります。佐野市を取り巻く医療の課題、5疾病6事業を進める当院の歩み等について、1月17日に当院にて佐野市議会議員研修会を開催し、意見交換を行いました。

今後も様々な課題に対して、医師会、地域の医療機関、行政と連携し、コミュニケーションを密にして、力を合わせて頑張っていきたいと思います。



地域医療連携室

【対応時間】

- 月曜～金曜 8:30～19:00 0283-22-5222 (代表)
- 第1・3・5土曜 8:30～12:45

FAX 0283-22-8982

E-mail: renkei@jasanoko.or.jp<http://jasanoko.or.jp/link-up.html>

- 上記以外は救急センター対応 0283-22-5222 (病院代表)

紹介患者様受け入れについて

〈診療予約が可能な科について〉

紹介患者様におきましては、電話でのご予約をおこなっております。ぜひ、ご利用いただきますようご案内いたします。

※精神神経科、アレ膠科および火曜日の神経内科の初診は、完全予約制となります。

➤ 予約方法：医療機関より地域医療連携室へご連絡ください。※患者様からの予約は受け付けておりません。

診療情報提供書をご用意のうえ、患者氏名・生年月日・ご希望の診療科を確認させていただき、可能なかぎり予約取得いたします。

➤ 予約対象：緊急性のない患者様とさせていただきます。なお、当日の予約は原則取得出来ません。

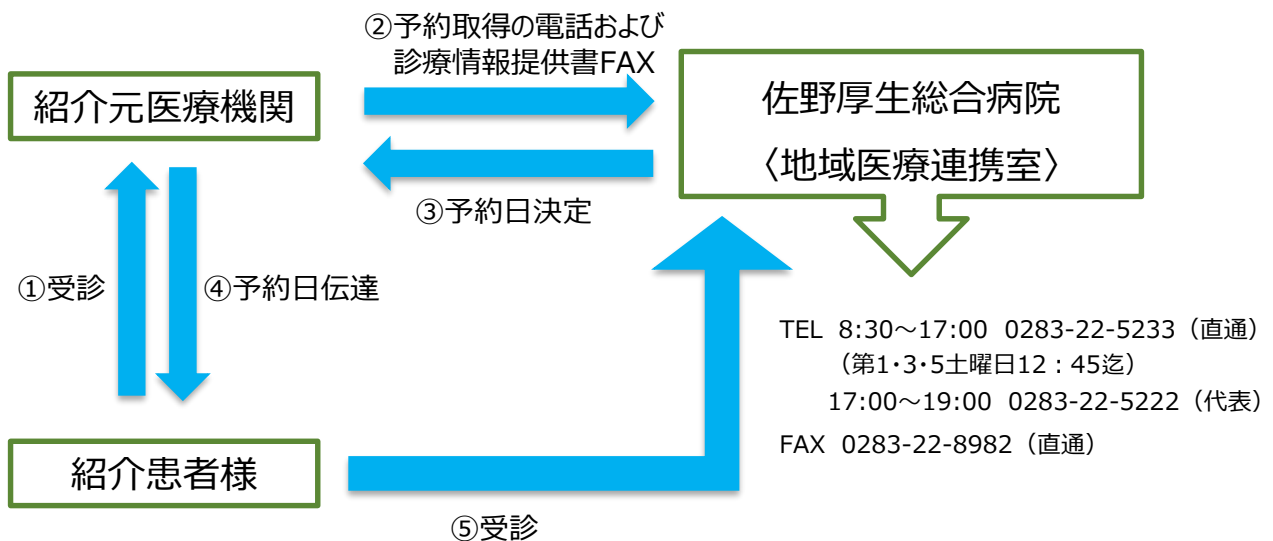
➤ 予約枠：一般内科（初診外来のみ）、循環器内科、呼吸器内科、腎臓内科、消化器内科、内分泌内科、神経内科、血液内科・泌尿器科

※精神神経科・アレ膠科・火曜日の神経内科（完全予約制）

➤ 予約電話受付時間：月～金曜日 8：30～19：00（休診日除く）

土曜日 8：30～12：45（第1・3・5週のみ。休診日除く）

※精神神経科の予約は外来での取得となりますので、時間内にお願いします。



〈紹介患者様の救急受け入れについて〉

救急の受け入れおよび受付時間外（主に11:00以降）については、各科の救急担当医が患者様の状態等を確認し受け入れを判断いたします。

右記のような患者情報を把握のうえ、地域医療連携室までお問い合わせください。また、翌日以降受診が可能な患者様に関しましては、受付時間内のご案内をお願いいたします。

- 氏名、生年月日、性別
- いつから、どこが、どのような症状か（希望の診療科）
- かかりつけ医療機関の有無、かかりつけの病名
- 既往歴
- 意識レベル、バイタル
- 移動手段（救急車要請の有無）

第2回 佐野市議会議員・病院研修会開催

2023年1月17日（火）第2回 佐野市議会議員・病院研修会を開催いたしました。

前回2019年の開催よりコロナ禍で延期となっておりますが、4年ぶりに開催することが出来ました。

村上病院長より

- ① 特定健診受診率向上の重要性と糖尿病透析減少のための微量アルブミン尿検診導入の必要性
 - ② 佐野市を取り巻く新時代の地域医療構想や医師偏在問題等の課題
 - ③ 赴任後6年間の歩みとして、急性期病院転換の経緯、5疾病6事業への取り組み等
- についての説明、および最新医療機器に関する自作プロモーションビデオ上映がおこなわれました。

貴重な情報交換をすることができ、地域の医療機関が役割分担を進めて、共存共栄で佐野市民に寄り添う医療提供をおこなう大切さを共有する機会となりました。



Meet the Professor Seminar ~in佐野

2023年1月24日（火）、慶應義塾大学医学部医学教育統轄センター教授の門川俊明先生にご登壇いただき、50名以上の聴講者となり大盛会となりました。「輸液療法の基本と低Na血症」というテーマで、輸液療法の基本と難解な水電解質について、シンプルで分かりやすいスライドを用い、穏やかで流れるようなテンポで明解にお話いただき、いつもながらの名講演でした。

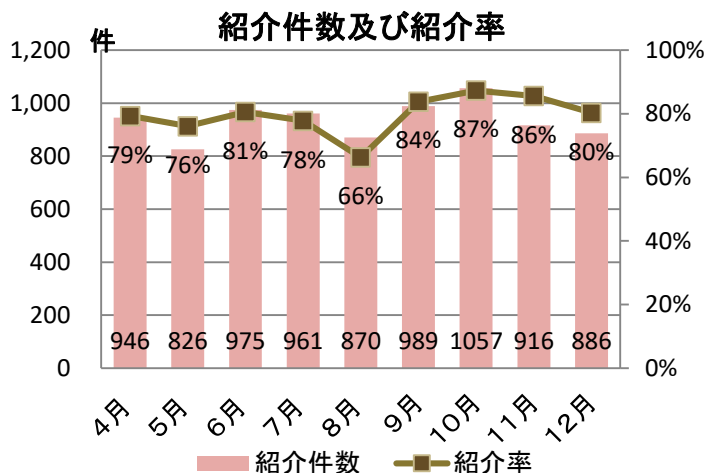
門川先生は、慶應医学教育のリーダーとして医学教育に係わり、当院への医学生派遣、研修医派遣等、様々なご支援ご指導をいただいております。若手医師にとって、親睦を深める懐かしい、貴重な時間となりました。



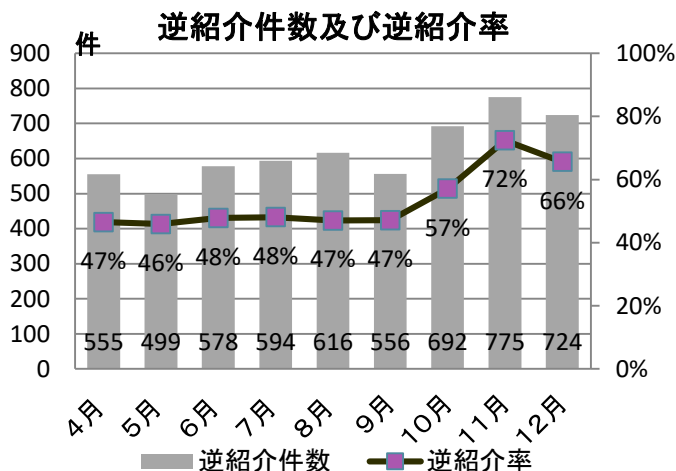
当院は、連携登録医療機関や行政との連携を大切にして、今後も佐野市唯一の二次救急輪番病院、地域医療支援病院として「急性期・高度急性期医療」を担っていきます。ご協力のほど宜しくお願いいたします。

2022年度 月別紹介・逆紹介率

連携登録医療機関数



医療機関数		歯科医療機関数	
佐野地区	73	佐野地区	56
足利地区	42	足利地区	26
栃木・小山地区	28	栃木地区	1
館林・邑楽地区	45	館林・邑楽地区	—
太田	6	太田	—
合計	194	合計	83
2023年2月1日現在		277施設	



T連携・登録医療機関数

医療機関数

館林・邑楽地区	3
足利市	1
2023年2月1日現在	

地域医療連携室から一言

最近では例年より寒い日が続いており、毎朝なかなかベッドから出られない日々を過ごしていますが、猫と一緒に寝ると湯たんぽみたいでとても暖かいです。冬毛になってもこもこふわふわしたシルエットが可愛くて毎日癒やされています。まだまだ寒い日が続きますが、体調に気をつけて過ごしたいと思います。
T・U

