



佐野厚生農業協同組合連合会

地域医療支援病院 佐野厚生総合病院 地域医療連携室たより



病院長 村上円人

連携医療機関の皆様、こんにちは。病院長の村上でございます。

5月8日から新型コロナウイルス感染が5類となり、全ての医療機関にその対応が求められております。当院は両毛二次医療圏で唯一の重点医療機関として、今後も行政や医師会と連携して、入院診療を中心に担当してまいります。コロナ患者用の診療情報提供書を本号で紹介いたしますので、ご活用ください。

5月19日、両毛二次医療圏で初となる、心臓カテーテルアブレーション治療（経皮的カテーテル心筋焼灼術）が循環器内科で導入されました。自治医科大学の循環器内科および心臓血管外科のご高配により始まりました。昨年、10月に高機能心臓カテーテル機器、Alphenix Biplaneを導入後、医師、看護師、臨床工学士等がチームを結成し、研修等の準備を行い、今回の導入となりました。両毛地区は栃木県内で脳卒中や心血管病が特に多く、その原因のひとつである心房細動等の不整脈に対するアブレーション治療は根治をもたらすことから、市民に多大な恩恵をもたらすことが期待されます。

この4月から当院乳腺外科診療体制は、隔週水曜日の乳腺専門医・後藤與四成 Drのパート外来に縮小となりました。さらに6月からは獨協医科大学の田中優子 Drによる月曜日の午前午後の乳腺専門外来が新たに始まります。外来での乳腺針生検等も行いますが、現在、準備中です。詳細はHP等で配信してまいります。

ポストコロナ体制となりましたが、救急車応需率、紹介率、逆紹介率が順調に向上し、T連携病院も7つに増加しております。6月からは病院の理念が『地域に寄り添い信頼される病院』に変更になり、新たな気持ちで5疾病6事業をやりきる地域の中核病院として進化を続けてまいります。今後も、新しい地域医療構想をめざし、力を合わせて頑張ってまいりましょう。

【対応時間】

地域医療連携室

- 月曜～金曜 8:30～19:00 0283-22-5222 (代表)
- 第1・3・5土曜 8:30～12:45

FAX 0283-22-8982

E-mail: renkei@jasanoko.or.jp<http://jasanoko.or.jp/link-up.html>

➤ 上記以外は救急センター対応 0283-22-5222 (病院代表)

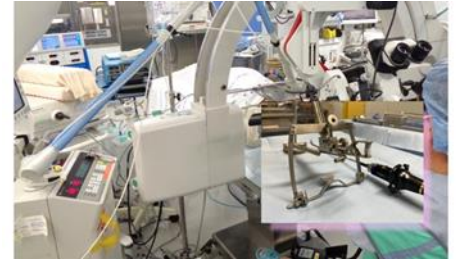
『耳鼻咽喉科・頭頸部外科』へ名称変更のお知らせ

2023年5月1日より当院耳鼻咽喉科は『耳鼻咽喉・頭頸部外科』に名称を変更します。

当院は近年、咽頭がんや甲状腺腫瘍といった耳鼻咽喉・頭頸部腫瘍の手術症例が増加しているため、地域のニーズに応える医療体制を構築しています。

これまで地域の先生方から貴重な症例のご紹介を多数いただき、おかげさまで以下のような実績を持つことができました。この場をお借りして御礼申し上げます。

- ・反回神経麻痺に対する声帯内注入術
- ・高度摂食嚥下障害に対する誤嚥防止手術
- ・喉頭がんに対する喉頭温存療法
- ・咽頭がんや嚥下障害に対する低侵襲な経口的手術
- ・内視鏡下副鼻腔手術に全症例ナビゲーション手術を導入



経口的手術（顕微鏡・レーザー・拡張型喉頭鏡・内視鏡・透視）

これからも高度な技術と安全性を追求し、地域のニーズに応える診療を行なってまいります。

当院のホームページをリニューアルしました



日頃より当院のホームページをご覧いただき、誠にありがとうございます。この度、ホームページを全面的にリニューアルいたしました。

医療関係者向けサイトを新設する等、デザインとページ構成を一新して、より正確でタイムリーな情報を、アクセスしやすい環境で提供できるよう努めてまいります。

URL : <https://jasanoko.or.jp/>



心臓カテーテルアブレーション治療を導入

5月19日、両毛二次医療圏で初となる、心臓カテーテルアブレーション治療（経皮的カテーテル心筋焼灼術）が循環器内科で導入され、自治医科大学の循環器内科および心臓血管外科のご高配により始まりました。昨年、10月に高性能心臓カテーテル機器、Alphenix Biplaneを導入後、医師、看護師、臨床工学士等がチームを結成し、研修等の準備を行ってきました。



両毛二次医療圏は栃木県内で脳卒中や心血管病が特に多く、その原因のひとつで

ある心房細動等の不整脈に対するアブレーション治療は根治をもたらすことから、市民の多大な恩恵をもたらすことが期待されます。今後、遠くの専門施設に入院しなくても、当院でアブレーション治療ができるようになりました。これにより、地域での不整脈治療実績が向上し、脳卒中や心血管病が将来、減少することを目指してまいります。



COVID-19患者相談票（診療情報提供書）

新型コロナウイルス感染症が5類感染症に移行となった現在、入院調整に行政の介入がなくなり、医療機関同士のやり取りとなっております。

その際の共有できるツールとして『COVID-19患者相談票（診療情報提供書）』を作成いたしました。当院ホームページに掲載しておりますので、ダウンロードいただき、連携の際にご活用いただけます。

URL : <https://jasanoko.or.jp/>にアクセスいただき、
【医療関係者の方へ（医療関係者向けサイト）】→【患者さんご紹介方法】へ進んでいただけますと掲載してあります。

Lung Cancer Web Seminar in Sano

5月22日(月)慶應義塾大学呼吸器内科 准教授安田浩之先生にご登壇いただき、『肺癌における臨床と研究の融合』をテーマにご講演いただきました。慶應の肺癌診療のリーダーとしてガン研究・診療の進歩について体系的な説明をしていただき、パラダイムシフトを迎えているガン治療の最前線についての、明解で蘊蓄のある大変貴重な講演となりました。当院は肺癌のゲノム医療等の最先端診療において、慶應病院との連携を進めてまいります。



連携登録医療機関数

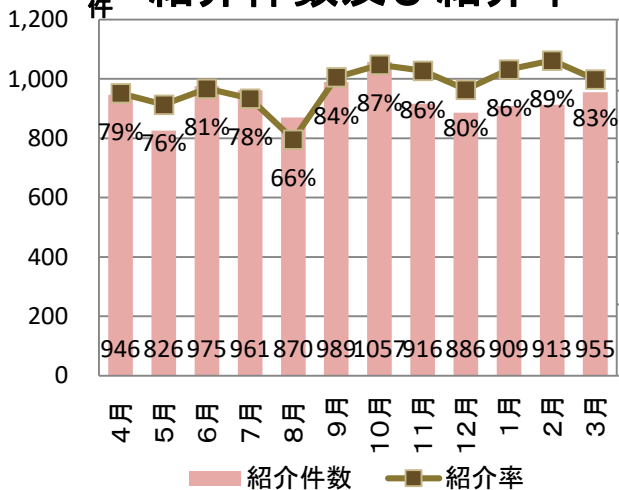
医療機関数		歯科医療機関数	
佐野地区	73	佐野地区	56
足利地区	43	足利地区	25
栃木・小山地区	30	栃木地区	1
館林・邑楽地区	45	館林・邑楽地区	—
太田	6	太田	—
合計	197	合計	82
2023年6月1日現在		279施設	

T連携・登録医療機関数

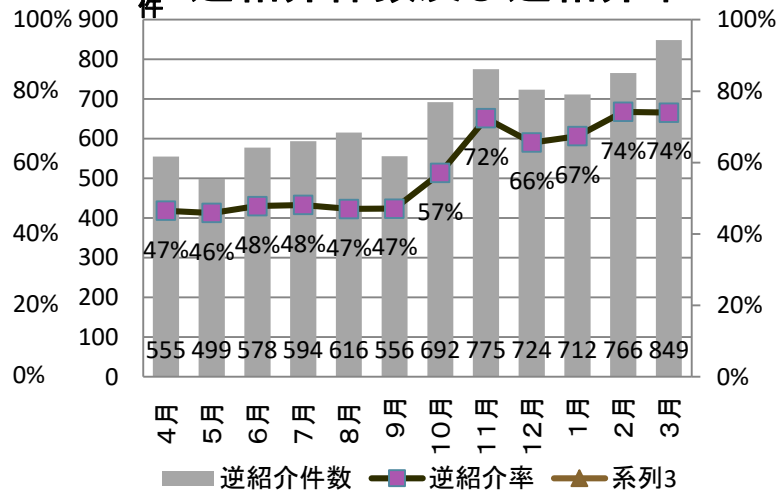
医療機関数	
館林・邑楽地区	3
足利市	2
小山市・下都賀郡野木町	2
2023年6月1日現在	

2022年度 月別紹介・逆紹介率

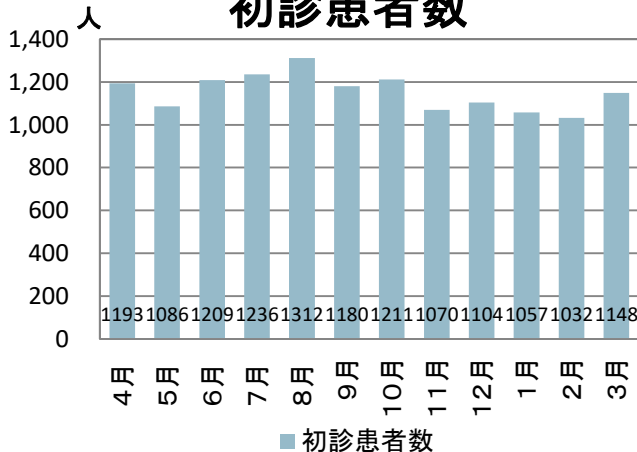
紹介件数及び紹介率



逆紹介件数及び逆紹介率



初診患者数



地域医療連携室から一言

ここ最近、日中は夏のような暑さとなる一方、夜は涼しく、寒くなることもあったりで、我が家では冷房とストーブが日替わりで活躍しているような毎日です。

そろそろ入梅となり、紫陽花がきれいな季節ですね。唐澤山神社の花手水が話題のようなので、行ってみたいと思っています。 T・K