

佐野厚生農業協同組合連合会

## 地域医療支援病院 佐野厚生総合病院 地域医療連携室たより



病院長 村上 円人

連携医療機関の皆様、こんにちは。病院長の村上でございます。

2024年は、1月1日の能登半島地震、1月2日は羽田空港の航空機衝突事故と波乱の幕開けとなりました。年末年始、急性期医療を維持するために業務に参加したスタッフが、1月6日からDMATとして被災地へ出動していただき、頭が下がる想いであり、感謝の気持ちで一杯です。帰院後、元気に職場復帰している姿を確認して、ホッとしております。

新型コロナウイルス感染症は、1月から10波に突入し、2月上旬がピークとなる状況です。両毛医療圏は、人口当たりの患者発生数はトップとなっております。流行中の「JN.1株」は軽症ではあるものの、基礎疾患があったり、高齢者の場合は致命傷となっております。感染者の半数以上が30歳未満で、10歳未満が全体の最多となっております。当院は、2月3日から1病棟がクラスターとなりましたが、13日には通常診療に戻りました。その間、救急患者の受け入れを一部制限しており、大変ご迷惑をおかけいたしました。

ポストコロナ対応として、通常救急診療に尽力してまいりましたが、2023年度の救急車の受け入れは、過去最高値を達成する勢いです。救急診療の要である内科専攻医（後期研修医）数は本年度は7名ですが、2024年度は10名が内定しており、過去最多となります。断らない救急をめざして、今後も頑張っております。一方、逆紹介率が50%前後と低めであり、逆紹介率の向上が今後の課題です。

学会や研究会などの学術活動も本格化しております。全国で活躍中の講師による特別講演を開催し多くの皆さまにご参加いただきました。当院はイノベーション導入のみならず、最新の医療情報の地域への配信や学術交流にも、努めてまいります。

今後も連携医療機関の皆様と役割分担を進めて、新時代の医療連携構築へ向けて、力を合わせて頑張っております。

### 【対応時間】

### 地域医療連携室

- ・ 月曜～金曜 8:30～19:00 0283-22-5222 (代表)
- ・ 第1・3・5土曜 8:30～12:45

FAX 0283-22-8982

E-mail: [renkei@jasanoko.or.jp](mailto:renkei@jasanoko.or.jp)<http://jasanoko.or.jp/link-up.html>

➤ 上記以外は救急センター対応

0283-22-5222 (病院代表)

# 能登半島地震へ当院DMATが出動！！

2024年1月1日に令和6年能登半島地震が発生。1月5日、栃木県庁より当院へ出動要請があり、1月6日からDMATの北川清宏Dr、小川礼子Ns、鈴木俊行Ns、岡巧馬CE、大島悠希主任の5名が、被災地へ出動いたしました。さらに、ロジスティクスDMAT隊員である大塚真由美Nsは1月22から26日の1回目の出動に加え、2月15日から2回目の出動となり、当院のDMAT隊員達は元気に初陣を飾りました。地震直後でライフラインが途絶している被災地での活動は、様々な困難と制限があり、大変貴重な経験となりました。今後も、災害拠点病院として、微力ながらその役割を遂行してまいります。地震で被災された皆様には、心よりお見舞い申し上げるとともに、被災地の一日も早い復旧・復興を心より願っております。



## 口腔外科：火曜日初診外来再開のお知らせ

口腔外科においては、外来診療体制の変更のため、2022年9月から火曜日初診外来を一時休診とさせていただいておりました。この度、**2024年1月から火曜日初診外来を再開**し、通常の外来診療体制に戻ります。今後とも病診連携を、宜しくお願い申し上げます。

## 佐野メディカルセンター・佐野市民病院の新棟内覧会に参加

佐野市民病院の新棟が完成し、2月2日に当院スタッフが内覧会に参加してまいりました。市民病院は当院の回復期患者の受け入れ数が、最近トップレベルとなっております。佐野市は、回復期病床数が絶対的に不足しており、当院で急性期診療を終えた回復期患者の転院先探しは、喫緊の課題であります。

今後の市民病院の発展と、当院との医療連携、役割分担が進むことを期待しております。





# 学術講演会を開催しました！

当院の8階多目的ホールにてハイブリッド形式で開催。  
両講演会ともWebを含めて50名を超える参加者があり、大盛況となりました。

## 慶應義塾大学医学部 門川教授

2024年1月31日(水)慶應義塾大学医学部医学教育統轄センターの門川俊明教授による特別講演『Meet the Professor Seminar:輸液療法』が開催されました。

テーマは「低Na血症の診断と治療」で、難解な電解質異常について、コメディカルにも分かるように明解に、そして、ゆったりとしたペースでの名講演でした。参加者も大満足の内容で、明日から臨床に活かしてまいります。



## 自治医科大学循環器内科 今井教授・上岡講師

2024年2月2日(金)自治医科大学臨床薬理学・循環器内科の今井靖教授と、循環器内科の上岡正志講師による特別講演が開催されました。

自治医科大学循環器内科のご高配により、2023年5月に両毛地区で初めて当院がアブレーション不整脈治療を導入し、順調に症例数が増加しております。

今回は、最新の不整脈の薬物治療およびアブレーションにつきまして、最新のエビデンスと豊富な臨床経験に基づき、とても分かりやすく解説いただき、記念すべき講演会となりました。



## 連携登録医療機関数

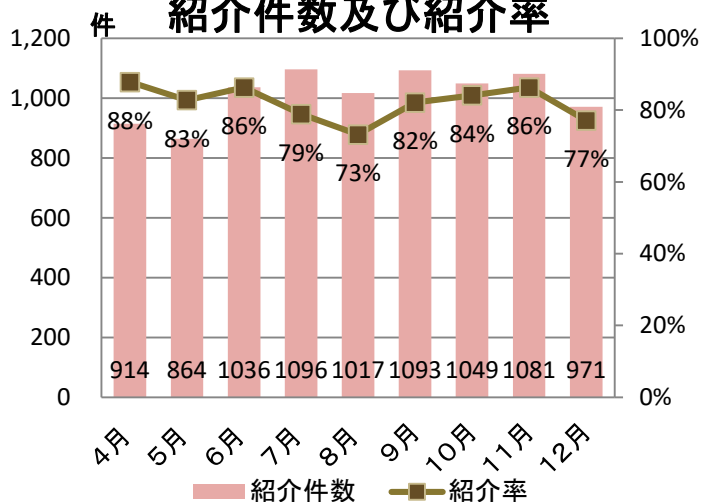
医療機関数		歯科医療機関数	
佐野地区	73	佐野地区	55
足利地区	42	足利地区	25
栃木・小山地区	31	栃木地区	1
館林・邑楽地区	46	館林・邑楽地区	—
太田	6	太田	—
合計	198	合計	81
2024年2月1日現在		279施設	

## T連携・登録医療機関数

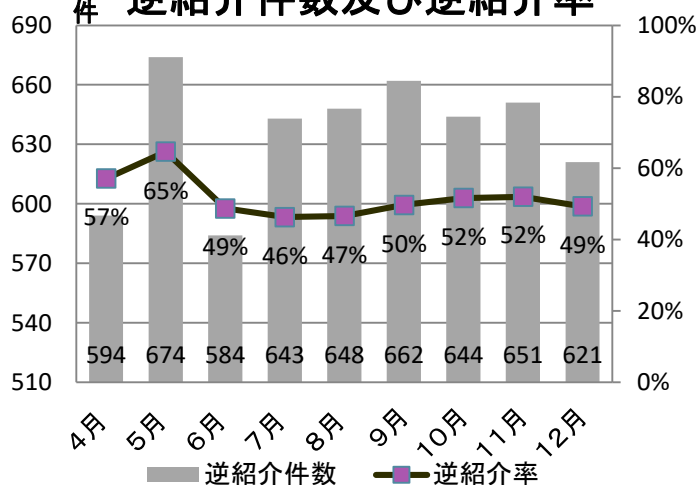
医療数	
館林・邑楽地区	3
足利市	2
小山市・下都賀郡野木町	2
2024年2月1日現在	

## 2023年度 月別紹介・逆紹介率

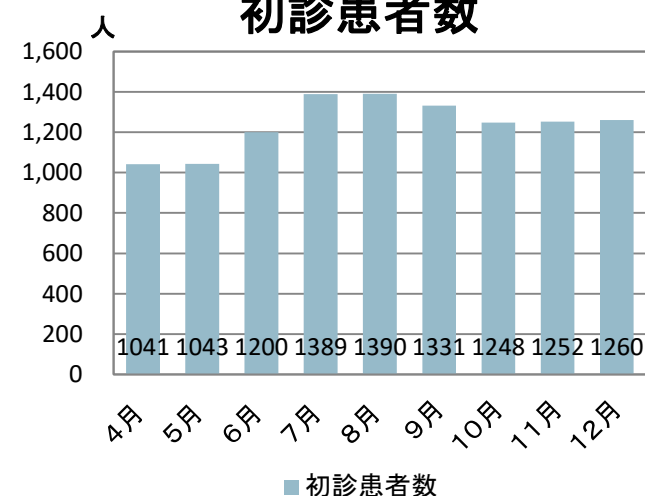
### 紹介件数及び紹介率



### 逆紹介件数及び逆紹介率



### 初診患者数



### 地域医療連携室から一言

12月中旬より配属になりましたY・Aです。  
 立春を迎えましたが、この地域では珍しく積雪がありました。  
 白くなった庭に足跡をつけて喜んでいる子供の姿を見て、  
 自分もこんな時があったなと懐かしくなりました。  
 今年もよろしくお願いします。