



佐野厚生農業協同組合連合会

地域医療支援病院 佐野厚生総合病院 地域医療連携室たより



病院長 村上 円人

連携医療機関の皆様、こんにちは。病院長の村上でございます。

2024年度が始まりました。佐野梅林公園で、一本の梅の木に仲良く咲き誇る白と紅の花。それは見事で、佐野市地域医療構想で求められる、互いを尊重するチームワーク精神「共存共栄」を感じました。

当院の本年度の医療スタッフは昨年とほぼ同等のマンパワーです。内科専攻医10名（過去最多）、看護師入職者が43名等、多くの若い力が加わりました。近隣病院の診療科の縮小等で、当院への転院患者が増加中です。入院透析患者数はすでに2倍になっております。医師働き方改革が始まる年に、この業務量拡大にチャレンジする状況で、ピンチはチャンスの年をめざします。

4月にへき地医療拠点病院に指定され、当院が担う5疾病6事業の骨組みは全て整いました。当院は野上診療所を担当し、奥佐野の医療に尽力してまいります。2022年の災害拠点病院指定と急性期病院への転換後、医療収益や救急車応需数等は過去最多を更新中です。しかし、平均在院日数(14日程度)が短縮できず、「満床による救急車お断り」を減らすことができない状況です。その原因として、地域の回復期病床の絶対的不足による転院待ち問題がございます。近隣市町村からの救急患者も増加中で、病床回転数を上げることが喫緊の課題です。

本年度も、医師会、地域の医療機関、行政と連携し、コミュニケーションを密にして、力を合わせて頑張ってみましょう。



【対応時間】

地域医療連携室

- 月曜～金曜 8:30～19:00 0283-22-5222 (代表)
- 第1・3・5土曜 8:30～12:45

FAX 0283-22-8982

E-mail: renkei@jasanoko.or.jp<http://jasanoko.or.jp/link-up.html>

➤ 上記以外は救急センター対応

0283-22-5222 (病院代表)

常勤医師異動のお知らせ

常勤医師10名が入替わります。今後も紹介患者優先診療の推進、断らない救急を目指してまいります。

新任			退職		
科	専門領域	医師名	科	専門領域	医師名
内科	腎臓内科	船木 裕規	内科	腎臓内科	戸田 匡太郎
	腎臓内科	杉浦 康平		腎臓内科	高橋 知里
	呼吸器内科	渥美 秋成		呼吸器内科	飯塚 紳
	消化器内科	齋藤 直宏		消化器内科	會田 卓弘
	消化器内科	木村 弘明			
	消化器内科	佐山 侑里			
	循環器内科	須田 直樹		循環器内科	平田 悠翔
	一般内科	野村 藍菜			
整形外科		片山 正典	整形外科		伊賀 隆史
		須藤 大智			橋本 健礼
		原田 林太郎			内野 まり恵
産婦人科		大館 花子	産婦人科		伊藤 千紗
		田村 亜理沙			渡邊 公太
		田口 将啓			島田 哲郎
脳神経外科		甘糟 達也	脳神経外科		佐藤 信
小児科		中村 洋生	小児科		呉本 尚樹
耳鼻咽喉・頭頸部外科		伊藤 惇郎	耳鼻咽喉・頭頸部外科		稲木 香苗
皮膚科			皮膚科		澤城 晴名
形成外科			形成外科		仲尾 航
麻酔科			麻酔科		齋藤 敦子
放射線科		高橋 弘昌	放射線科		渡辺 洋志
精神神経科			精神神経科		山家 邦章
		吉田 健太郎			
		津田 眞珠子			志賀 順一

奥佐野の野上診療所での活動開始！

4月から「へき地医療拠点病院」として、野上診療所を担当することになりました。訪問診療科の東澤部長と梶養成医を中心に、佐野メディカルセンターとも連携しながら、奥佐野医療の向上に尽力してまいります。

前任の新妻Drには丁寧に申し送りをいただき、ありがとうございました。



東澤部長 茶本在宅看護専門看護師



新妻Dr

慶應 腎臓内分泌代謝内科 林香教授の特別講演会開催！！

2024年2月17日(土) 当院の学術講演会に慶應義塾大学腎臓内分泌内科の林香教授がご登壇下さいました。「超高齢社会における慢性腎臓病治療の現在と未来」というテーマで、前半は最新の腎臓病学のエビデンスやガイドラインについて、コメディカルにもわかるよう明解、かつ流れるような名講演でした。

後半では、林先生の研究領域であるエピゲノムについて自身の独創的なデータに関する講演でした。DNAの塩基配列をゲノムと呼びますが、そのゲノムに加えられた後天的修飾がエピゲノムです。主にDNAのメチル化やヒドロキシメチル化、ヒストンタンパク質の修飾(メチル化、アセチル化、リン酸化など)があります。エピゲノムは老化で加速しますが、心血管病や癌などでも報告があります。林先生は慢性腎臓病や糖尿病領域のエピゲノム研究のバイオニアであり、新たな分野に挑戦し続けるその足跡は、とてもエキサイティングで魅力的です。

ハイブリッド講演でしたが、70名を超える参加者があり大盛況となりました。



慶應義塾大学腎臓内分泌内科 教授 林香先生



連携登録医療機関・歯科医療機関一覧(277施設)

医科

佐野市

あきもと小児科医院
秋山内科医院
安部医院
ありさわ眼科クリニック
石井眼科医院
板橋医院
大野眼科クリニック
岡産婦人科医院
岡岡こどもクリニック
小倉医師会通りクリニック
おめき内科クリニック
加藤クリニックブラザ
上石せばね・骨しょう症クリニック
神永皮膚科医院
かみもとスポーツクリニック
亀田医院
亀田医院 伊保内診療所
くすのき整形外科
黒田整形外科医院
クワサキメンタルクリニック
齋藤耳鼻咽喉科医院
齋藤内科医院
さかい皮膚科クリニック
桜のかおりクリニック
佐野在宅診療所
佐野利根川橋クリニック
佐野西村眼科クリニック
佐野市民病院
サン・クリニック
志賀クリニック
城山公園すずきクリニック
すがやクリニック
鈴木内科クリニック
関谷内科胃腸科医院
匠レディースクリニック
竹石内科クリニック
塚原皮膚科
土屋小児科
富田内科クリニック
のしろクリニック
馬場医院
林整形外科医院
平野外科醫院
藤田整形外科医院
ほだかクリニック
ほりごめクリニック
ますだトータルケアクリニック
増田内科医院
松島眼科医院
丸山レディースクリニック
緑の屋根診療所
森医院
柳川小児科医院
ヤマト医院
山中クリニック
雪乃下皮ふ科クリニック
よこづかハートクリニック
吉田耳鼻咽喉科クリニック
米山内科クリニック
両毛病院
若林胃腸科医院
綿引クリニック
相田婦人科内科医院
くまいクリニック
佐野市国民健康保険 新合診療所
佐野市国民健康保険 野上診療所
佐野市国民健康保険 飛駒診療所
清水整形外科クリニック
坪水医院
佐野市国民健康保険 常盤診療所
佐野市国民健康保険 水室診療所
蘇原医院
長島医院

栃木市・小山市・下都賀郡

あまがい内科医院
江田クリニック
大平下病院
おおやクリニック
おぐら内科・腎科クリニック
小山クリニック
小山すぎの木クリニック
医療法人甲陽会 亀田整形外科内科医院
熊倉医院
腰塚医院
こひらメディカルクリニック
こもれび心の診療所
小松原医院
静和医院
耳鼻咽喉科／皮膚科しまだクリニック
一般社団法人 巨樹の会 新上三川病院
整形外科メディカルパパス
高田クリニック
リハビリテーション翼の舎病院
リハビリテーション花の舎病院
博愛クリニック
橋本腎内科クリニック
藤岡診療所
藤岡整形外科クリニック
藤沼医院
松永医院
みずほクリニック
医療法人富樹会 三田整形外科
よこやま内科小児科クリニック
わたらせ在宅診療所

足利市

あいファミリークリニック足利
あお山クリニック耳鼻咽喉科
青木病院
浅岡医院
足利腎科クリニック
足利赤十字病院
あしかが皮膚科クリニック
足利第一病院
足利富士見台病院
井岡眼科医院
いかるぎ町内科クリニック
今井病院
うるしばらクリニック
岡田内科・小児科
小倉耳鼻咽喉科医院
小野内科消化器科医院
鹿島こどもクリニック
柏瀬眼科
かめいクリニック
亀田医院ペインクリニック
亀山産婦人科医院
きねぶちクリニック
くさの小児科
こんのクリニック
さくら通りクリニック
三瓶医院
すながクリニック
田村レディースクリニック
栃木産科婦人科医院
富田内科医院
長崎病院
なかたクリニック
中谷医院
なかみがわ内科・小児科クリニック
西田医院
福地医院
伏島クリニック
堀江皮フ科クリニック
増田医院
菅川病院
柳田医院
山川ゆい診療所

群馬県

板倉耳鼻咽喉科クリニック
いたくら内科クリニック
イムス太田中央総合病院
医療法人松王会 井上医院
宇沢整形外科
太田第一整形外科内科
岡田整形外科クリニック
おがたクリニック
小曽根整形外科
医療法人三世会 加藤医院
鹿山整形外科医院
神尾内科医院
川島脳神経外科医院
川田耳鼻咽喉科医院
東西在宅クリニック館林
医療法人 こいそ整形外科クリニック
宏愛会第一病院
こが内科歯科クリニック
後藤クリニック
小林内科医院
こやなぎ小児科
佐々木皮膚科クリニック
さくま内科胃腸科クリニック
医療法人つる舞会 さくらクリニック
澤田皮膚外科
三枚橋病院
しんじょう整形外科クリニック
高木整形外科
高橋クリニック
竹越医院
田沼整形外科医院
館林医院
医療法人六花会 館林記念病院
館林健康長寿クリニック
たてばやし心療クリニック
つつじメンタルホスピタル
土井レディースクリニック
ハートクリニック
長谷川クリニック
医療法人徹裕会 蜂谷病院
はまだクリニック
福田ペインクリニック
富士クリニックペインクリニック
松井内科医院
真中医院
黛泌尿器科内科医院
まりレディースクリニック
医療法人 最上胃腸科外科
森下内科医院
横田医院
横田胃腸科内科

歯科

佐野市

相田歯科医院
あきくさ歯科クリニック
芥川歯科医院
安蘇谷歯科
新井歯科医院
安藤歯科医院
飯塚歯科医院
石井歯科医院
植木歯科医院
ウエキ歯科クリニック
えづら歯科クリニック
おおた歯科・小児・矯正歯科クリニック
おおしま歯科医院
大橋歯科医院
大畑歯科医院

岡村歯科医院
落合歯科医院
勝本歯科医院
かどわき歯科クリニック
亀田歯科医院
かめのご歯科医院
こいぬま歯科医院
公園にれい歯科
ごとう歯科医院
こん歯科クリニック
齋藤歯科医院
塩野谷歯科医院
島田歯科診療所
五月女歯科医院
スマイルスマイル歯科
長島歯科医院
中村歯科医院
奈良原歯科
楡井歯科医院
楡の木歯科医院
野口歯科医院
橋本歯科医院
長谷川歯科医院
ひまわり歯科医院
藤田歯科医院
まつぶの歯科クリニック
峯岸歯科医院
三井歯科医院
宮下歯科医院
目黒歯科医院
やすげ歯科クリニック
柳川歯科医院
山内歯科クリニック
山口歯科クリニック
湯本歯科医院
よこづか歯科医院
よこづか歯科クリニック
横塚歯科医院
米山南歯科診療室
ひかりデンタルクリニック

足利市

麻野歯科医院
麻野歯科分院
いもと歯科医院
おかむら小児歯科クリニック
おざわ歯科医院
柏瀬歯科医院
加藤歯科医院
かわまた歯科医院
久保田歯科医院
小泉歯科医院
小林歯科医院
コム中島歯科
近藤歯科医院
さくらい歯科クリニック
さくら歯科
歯科あべクリニック
しのだ歯科クリニック
田辺歯科医院
中島歯科医院
ながせ歯科医院
はぎわら歯科
松島歯科医院
マキオ歯科医院
松井歯科医院
松島歯科医院
むらかみ歯科・矯正歯科

栃木市

ファミリー歯科クリニック

*青地は連携医療機関です
(順不同)

連携登録医療機関数

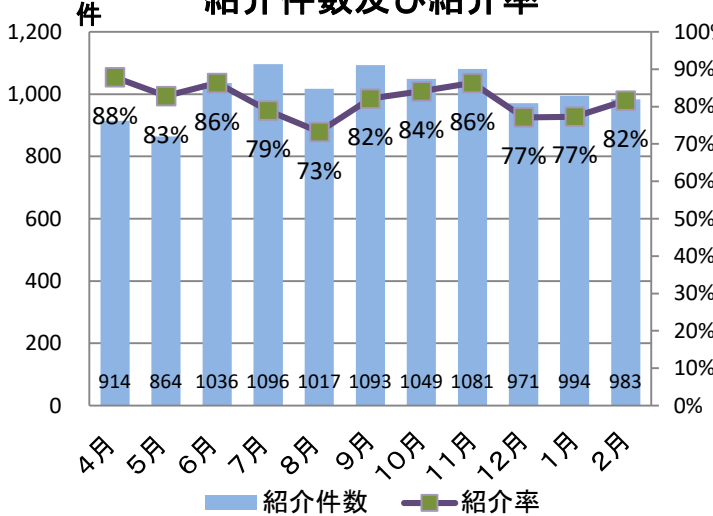
医療機関数		歯科医療機関数	
佐野地区	73	佐野地区	55
足利地区	42	足利地区	25
栃木・小山地区	30	栃木地区	1
館林・邑楽地区	45	館林・邑楽地区	—
太田	6	太田	—
合計	196	合計	81
2024年4月1日現在		277施設	

T連携・登録医療機関数

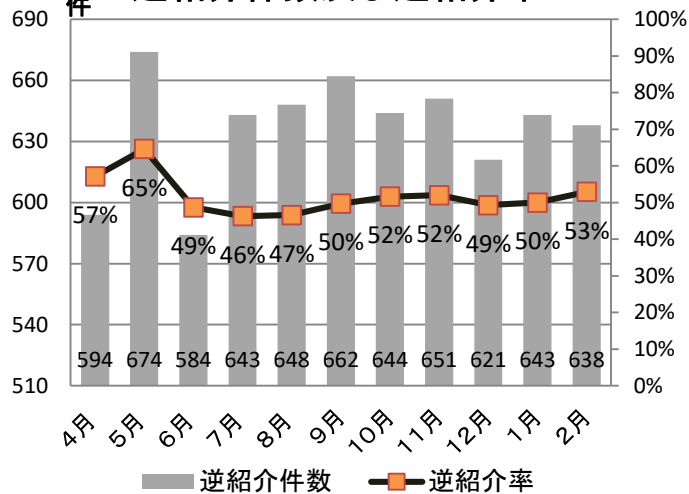
医療数	
館林・邑楽地区	3
足利市	3
小山市・下都賀郡野木町	2
2024年4月1日現在	

2023年度 月別紹介・逆紹介率

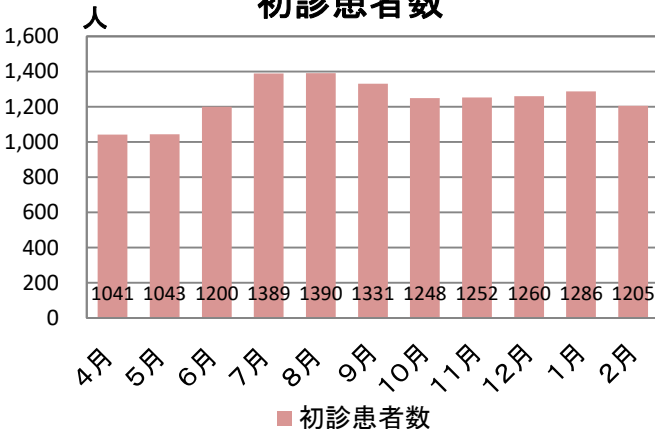
紹介件数及び紹介率



逆紹介件数及び逆紹介率



初診患者数



地域医療連携室から一言

先日、道の駅で花火があがっていました。行かれた方も多くいらっしゃるかと思います。

私も家が近くなので、散歩がてら見に行きました。あんなに間近で、見上げるように花火を見たのは初めてで、とても綺麗で感動しました。

新年度がスタートしました。新体制となり、気持ちも新たに、頑張っていきたいと思っています。

今後とも、どうぞよろしくお願いいたします。 T・K