



佐野厚生農業協同組合連合会

地域医療支援病院 佐野厚生総合病院 地域医療連携室たより



病院長 村上 円人

明けましておめでとうございます。

年末年始は、インフルエンザがCOVID-19のおよそ2倍の感染者となりました。12月30日には救急外来に71名の患者が来院するなど、超多忙な連休となり、1月10日には内科入院患者が230名と過去最多となりました。定点でのインフルエンザ患者数は両毛医療圏が県内最多となっており、当院には1月4日には29名のインフルエンザ患者が訪れました。

今年も断らない救急の推進と急性期病床の稼働拡大を行い、さらなる成長をめざしてまいります。佐野市内には回復期病床がないため、当院での急性期医療終了後に他市へ転院することが多い状況です。これに対して、本年は休床中の病棟を回復期リハビリテーション病棟として開棟させます。市民の皆様ができる限り市内で医療が完結できるように、努力してまいります。また、新たなイノベーションとして、当院において美容医療が、慶應大学形成外科教室のプロジェクトのもとで本格稼働いたします。

また、医療DX推進に関する3つのプロジェクトが動き出します。1つ目は手術室のシステムGAIAの導入で、2つ目は院内迅速対応システムRRSのシステム導入です。そして、3つ目は材料備品の全面バーコード管理化です。これにより紙運用がなくなり、材料費の適正管理、コスト削減、看護業務の効率化が可能となります。

また、医師確保が不十分な外科系診療科を対象に、「診療包括的指示」を大胆に進めてタスクシフトの拡大、「病棟医」を新設する案の検討が始まっております。

2025年はこのように多くの課題への挑戦が待ち受けております。『患者よし、病院よし、世間よし』の精神を大切にして、地域に寄り添い信頼される公的な急性期病院をめざし、職員一同精進してまいります。

連携医の皆様、本年も宜しくお願い申し上げます。

【対応時間】

地域医療連携室

- 月曜～金曜 8:30～19:00 0283-22-5222 (代表)
- 第1・3・5土曜 8:30～12:45

FAX 0283-22-8982

E-mail: renkei@jasanoko.or.jp<http://jasanoko.or.jp/link-up.html>

- 上記以外は救急センター対応 0283-22-5222 (代表)

『第13回 佐野市医師会・病院連携協議会』

『地域医療構想と医療間連携について』

2024年12月4日（水）佐野市医師会、佐野医師会病院、佐野メディカルセンター佐野市民病院、佐野厚生総合病院の主要なスタッフが参集し、互いの連携を深め、より円滑な地域医療の機能分担を進めることを目的とし「第13回佐野市医師会・病院連携協議会」を開催いたしました。上記テーマをもとに病床に関する三病院の現況および今後のビジョン、訪問診療、また年末年始の体制について活発な意見交換がなされました。

JMECC～RRS対応コース開催

2024年12月8日（日）、『第9回佐野厚生総合病院 JMECC～RRS対応コース』を開催いたしました。

JMECCとは、内科専門医の取得要件の1つとなっているプログラムです。

「日常臨床で遭遇する予期せぬ容態悪化に対応する能力を実践型教育によって習得する」ことを目標に、一日をかけて 座学・実践講習を行い、当院の前期・後期研修医8名が受講し、無事、修了証が授与されました。



児童虐待講演会

2024年12月12日（木）、院内虐待対応委員会こどもサポート（こさぼ）部会による、児童虐待講演会が行われました。

小児病棟看護師長より、当院での児童虐待に対する取り組みの発表と、栃木県県南児童相談所 虐待対応課の方より、栃木県での児童虐待の現状と、医療機関との連携についてご講演いただきました。

一人一人の気づきが大切であり、おかしいなと思ったら声を挙げる等、多職種でサポートする事が重要であり、社会・地域全体で取り組んでいかなければならない。加害者を責めるのではなく、**再発防止のために何が出来るのか**を考えていくことが大事だという話が強く心に残りました。



講演会・市民講座のお知らせ

『第6回 さのDKDミーティング』

CKD・DKD治療の今後の展望

慶應義塾大学医学部 腎臓内分泌代謝内科

専任講師 畔上 達彦 先生

2025年1月15日（水）19時30分～

サンルート佐野

『第13回わたらせ地区医療連携講演会』

2025年1月30日（木）19時～

佐野厚生総合病院 8階多目的ホール

※今回は、泌尿器科・腎臓内科の紹介症例検討会です

『第6回 市民のためのお医者さんの話』

2025年2月15日（土）14時15分～

田沼中央公民館

← 貯筋体操もやります！！

『Meet the Professor Seminar』

低K血症の診断と治療

慶應義塾大学医学部 医学教育統轄センター

教授 門川 俊明 先生

2025年2月26日（水）18時30分～

佐野厚生総合病院 8階多目的ホール

第6回 市民のためのお医者さんの話

健康寿命をのぼそう

日時：2025年2月15日（土）
14:15～16:15（13:45開場）
場所：田沼中央公民館
大ホール（300名程度）
※先着順で定員になり次第、締切させていただきます

**申込み
参加費
不要**

【総合司会：佐野厚生総合病院 地域医療連携室室長 上原 淳】

14:15 開会
佐野市長あいさつ 佐野市長 金子 裕
病院長あいさつ 佐野厚生総合病院 病院長 村上 円人

講演① 『佐野市民にとっての塩分とは？』
佐野厚生総合病院 副院長 渡辺 慎太郎

15:20 『骨コツ貯筋体操』 佐野厚生総合病院 リハビリテーション科

講演② 『いつまでも食事を楽しむために』
～お口の健康を保とう～
佐野厚生総合病院 摂食嚥下障害看護認定看護師 中井 憲子

16:15 閉会あいさつ 佐野厚生総合病院 病院長 村上 円人

【感染症予防に関するお願い】
□当日はマスク着用をお願いいたします。
□37.5℃以上の発熱、体調不良がある場合にはご来場をお控えください。
□会場入口にて手指用アルコール消毒をお願いいたします。
□会場入口にて検温を実施いたしますので、ご協力をお願いいたします。

問い合わせ先：
佐野厚生総合病院
地域医療連携室
TEL0283-22-5222

主催：佐野厚生総合病院 共催：佐野市 JA佐野

土曜日の診療日変更について

2025年4月1日より土曜日の休診日を下記の通り変更いたします。
現在の第2・4土曜日から、第1・3・5土曜日へ休診日を変更いたします

【変更後診察日】 2025年4月1日から

第1・3・5土曜日

休診

第2・4土曜日

8:30～12:45

※診療科によって外来受付時間が異なります。

毎月月初にお送りしている外来担当医表での確認をお願いいたします。

連携登録医療機関数

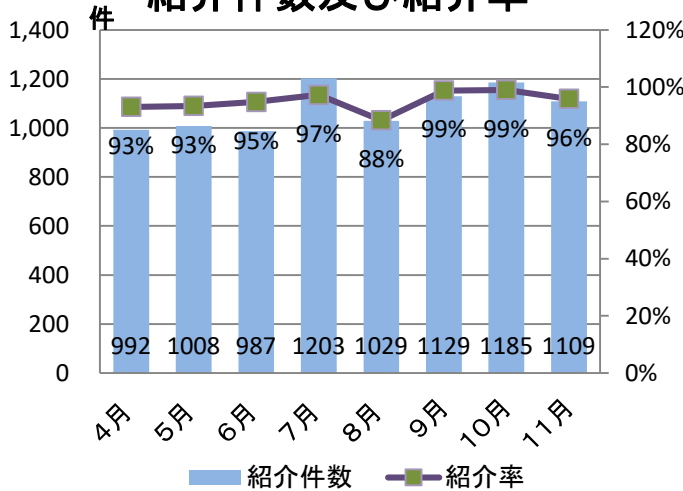
医療機関数		歯科医療機関数	
佐野地区	73	佐野地区	55
足利地区	43	足利地区	25
栃木・小山地区	31	栃木地区	1
館林・邑楽地区	47	館林・邑楽地区	—
太田	7	太田	—
その他	1		
合計	202	合計	81
2024年12月31日現在		283施設	

T連携・登録医療機関数

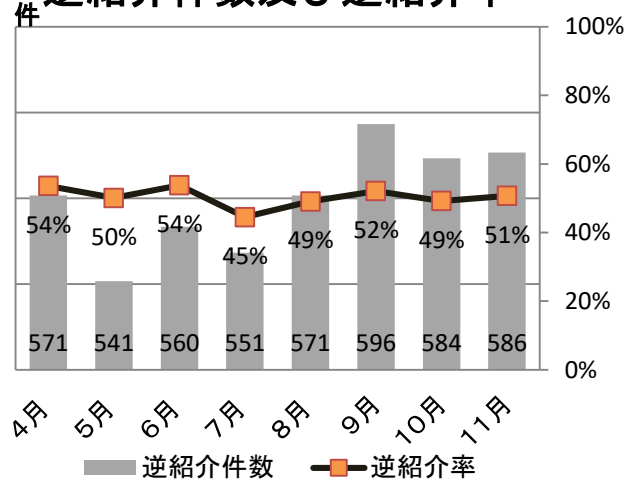
医療数	
館林・邑楽地区	3
足利市	4
栃木市	1
小山市・下都賀郡野木町	2
太田市	1
2024年12月31日現在 11施設	

2024年度 月別紹介・逆紹介率

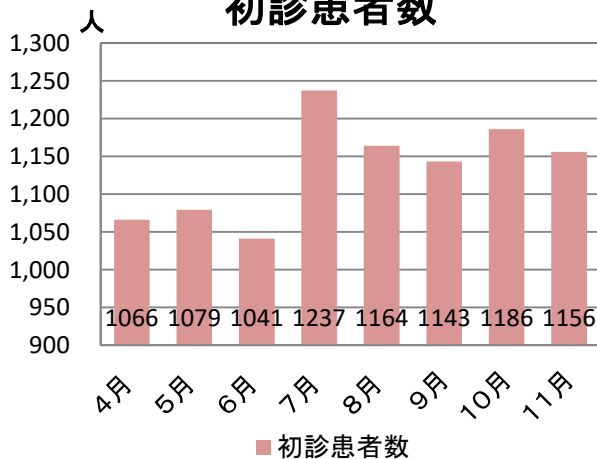
紹介件数及び紹介率



逆紹介件数及び逆紹介率



初診患者数



地域医療連携室から一言

冬本番。最近めっきり寒くなりましたがお変わりなくお過ごしでしょうか。寒さが苦手な私は早くも暖かな春が待ち遠しいです。

2025年も連携登録医のみなさま、よろしくお願いいたします。

O・K

