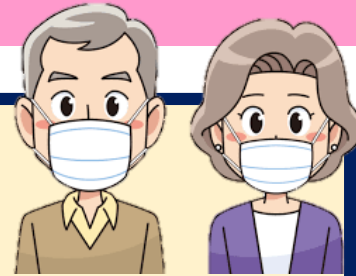


入院患者さまのご面会について



面会可能時間

午後2時～午後3時

- 1Fエレベーターホール等で面会者確認票(お一人1枚)を記載してください
- 患者さまの安全・安静の為、**1日1回2名**まで**15分以内**
- 15歳以下のお子様の面会のご遠慮いただきます
- 面会中はお互いに不織布マスクを着用し、飲食は控えて下さい
- 面会前後に手指消毒をお願いします
- HCUや回復室など一部面会できない病室があります

面会時間15分間や人数制限にご協力いただけないケースが散見しています
ご協力いただけない場合、やむを得ず面会をお断りする場合があります