



佐野厚生農業協同組合連合会

## 地域医療支援病院 佐野厚生総合病院 地域医療連携室たより



院長 村上 円人

連携医療機関の皆様、こんにちは。病院長の村上でございます。

COVID-19の出現は、健康被害のみならず人類の営みや文化活動にも大きな変容を求めています。これは人口増加に伴う地球温暖化が、気候変動のみならず、生態系へも大きな変化をもたらしているためでしょうか。

当院は感染症指定病院として入院診療に2月上旬から関わり、現在も入院診療を継続しております。自らの健康へのリスクを背負って献身的にCOVID-19に立ち向かう感染症チームの皆様には本当に頭が下がる思いであります。

5月になりLAMP法検査、検疫チームの本稼働が始まりました。LAMP法はPCRと同等な感度を有するCOVID-19検査であり、院内で手術例全例に（病院の持ち出しで）行うことが可能な体制となり、安全に手術ができる環境が整いました。予定手術は以前のペースに戻りつつあります。そして6月には延期になっていたダビンチ手術導入を行います。連携医皆様からの手術患者のご紹介をお待ちしております。検疫チームは看護師、DMAT、事務員で構成し、オール佐野厚生体制で病院に立ち入るすべての方の検温を行います。

今年も牧町の桜も見事で、“麦の秋”の季節を迎え、輝く黄金色の穂はいつものように見事です。しかし、医療を生業とする我々は、度重なる新興感染症の出現で、新時代への順応が求められています。佐野市民の健康管理のため、連携医の皆様と知恵を絞りながら新しい医療体制づくりに、職員が一丸となって挑戦していく所存であります。

今後ともよろしく願いいたします。

### 【対応時間】

### 地域医療連携室

- 月曜～金曜 8:30～19:00 0283-22-5222 (代表)
- 第1・3・5土曜 8:30～12:45

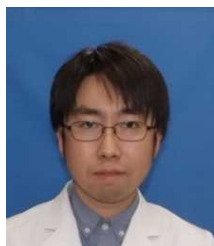
FAX 0283-22-8982

E-mail: renkei@jasanoko.or.jp

http://jasanoko.or.jp/link-up.html

- 上記以外は救急センター対応 0283-22-5222 (病院代表)

## 2020年度 新任医師紹介



令和2年4月1日に当院に赴任いたしました小針隆志と申します。  
当科は脳血管障害、脳腫瘍、頭部外傷などを中心に対応しており、必要時には自治医科大学とも連携しております。本地域の医療に貢献できるように頑張りたいと思います。何卒よろしくお願い申し上げます。

## レスパイト入院受け入れの拡大

当院では、平成30年3月より「地域包括ケア病棟」を開設し、順調に運営しております。また、在宅療養されている患者さんのご家族を支援するため、レスパイト入院「在宅医療を支えるための入院」の受け入れを開始し、徐々に受け入れを広げていきます。

『レスパイト入院』とは・・・  
常時医療管理が必要な在宅療養の方の介護者の事情（病気・出産・旅行・冠婚葬祭、健康上の問題など）で、介護の継続が困難になった場合、短期入院が出来る仕組み

- ◆介護保険によるショートステイの利用困難な医療的ケアが必要な方
- ◆在宅医（かかりつけ医）からの診療情報提供などの情報が得られる方
- ◆退院後は、自宅または居宅系介護施設へ帰る方

### 【ご利用を希望される場合】

医療機関からの申し込みが必要です。入院希望日の2週間前までにお申し込みください。下記書類をFAXのうえ、入院前受診をしていただき、入院の可否を決定します。

診療情報提供書

入退院共通  
連携シート

※左記書類をご用意いただきお問い合わせください。

お問い合わせ先  
《地域医療連携室》

TEL 0283-22-5222 (代)

FAX 0283-22-8982 (直通)

# 新型コロナウイルスに対する当院の対応について

～患者さんに安心して安全に治療をお受けいただけるよう体制づくりが進んでおります～

## 検疫体制強化

～検疫ブースで検疫チームが検温を開始～

2020年5月12日より、正面玄関横の外来図書コーナーを閉鎖して検疫ブースを設置しました。検疫チームが院内に立ち入る全ての人を対象に非接触型体温計にて検温を行います。発熱者・有症者を発見し、適切な措置をとることで院内感染拡大を予防するためのものです。



～手術・処置を受ける患者さんへ～

## LAMP法検査

PCR法と同等の新型コロナウイルス核酸検査です

2020年5月7日より、手術時の無症状の新型コロナウイルス感染症による院内感染の発生を防止するために、手術（分娩を含む）を受ける全患者さんを対象に、入院前に外来での新型コロナウイルス核酸検査（院内検査）を開始しました。これに伴い、6月からは制限していた予定手術は再開となります。

6月2日に延期になっていた泌尿器領域のロボット手術「**ダビンチ手術**」が導入されます。

## 面会禁止

～入院患者さんへの面会禁止の厳守のお願い～

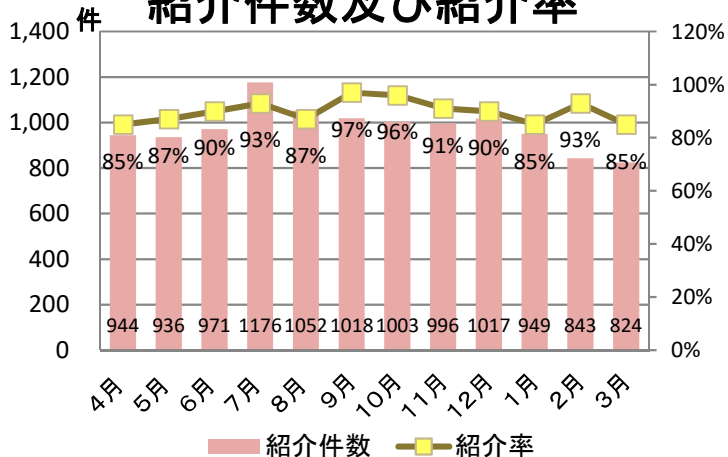
新型コロナウイルスは無症候性感染者が多く、病棟に立ち入った場合に入院患者さんの生命の危機をもたらす場合があります。

- 特例による面会は主治医の指示に従う
- 危険な行為として特に注意をお願いしたいこと
  - ◇ 他県、遠方からの面会
  - ◇ お子様、若年者の面会
  - ◇ 15分間を超える面会

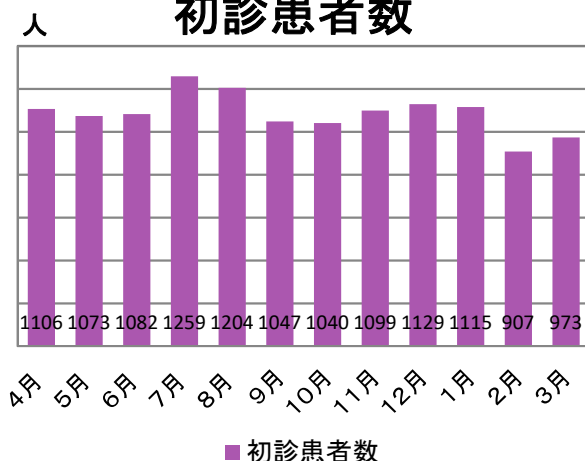
佐野市唯一の地域医療支援病院である当院は、連携登録医療機関の先生方や各関係者の皆様とともに、今後もしっかりと地域医療を守っていきたくと考えております。ご協力のほど宜しくお願い致します。

## 2019年度 月別紹介・逆紹介率

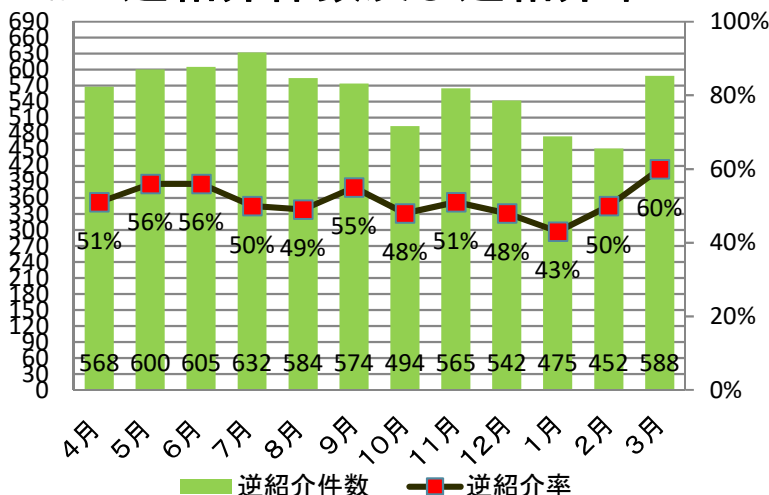
### 紹介件数及び紹介率



### 初診患者数



### 逆紹介件数及び逆紹介率



## 連携登録機関数

医療機関数		歯科医療機関数	
佐野地区	74	佐野地区	55
足利地区	40	足利地区	26
栃木・小山地区	27	栃木地区	—
館林・邑楽地区	47	館林・邑楽地区	—
太田	5	太田	—
合計	193	合計	81
2020年5月31日現在		274施設	

### 地域医療連携室から一言

5月より地域医療連携室に配属になりました。今年の3月までは大学で医療福祉について勉強をしていました。4月に入職をし、4月中は外来各科、総合受付、入退院受付などの部署で研修をし、少しずつではありますが、病院の雰囲気慣れてきました。地域医療連携室での業務については、まだ慣れないことありますが、よりよい連携が取れるように努めて参りますので、ご指導のほどよろしくお願い致します。

T・U