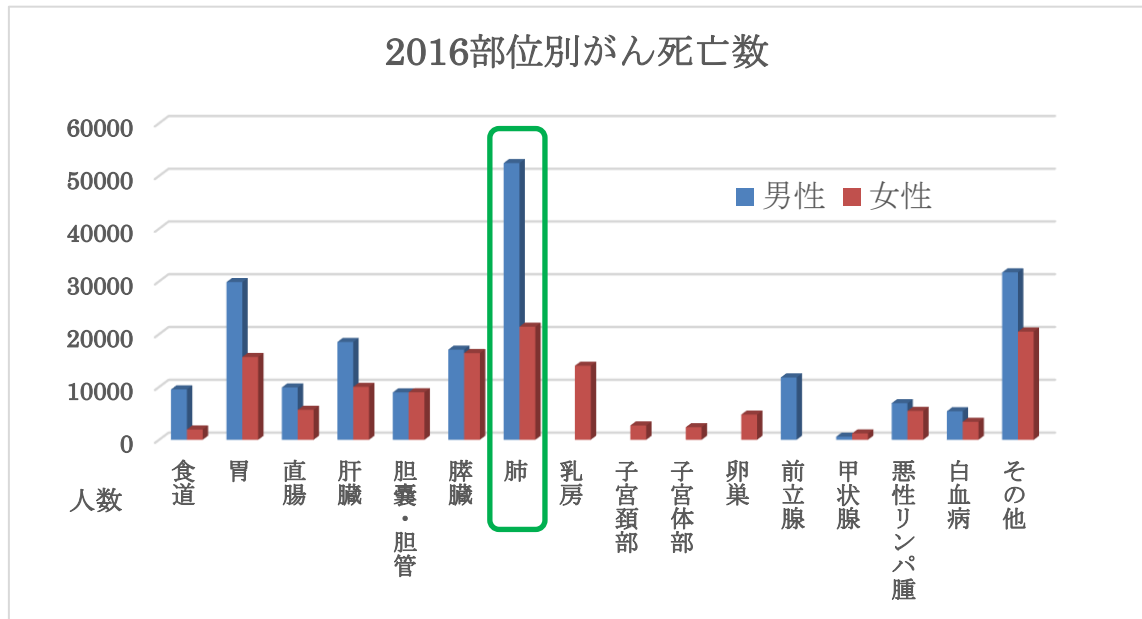


肺ドックのご案内

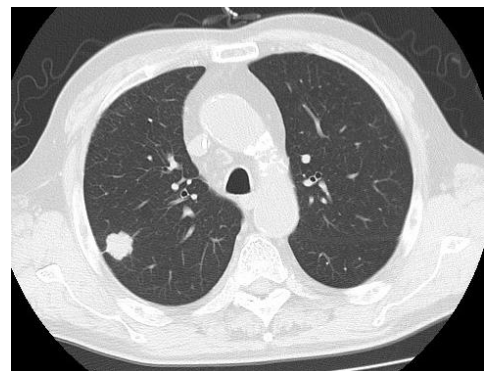
現在日本では、がんで亡くなる方の第一位は男女ともに肺がんです。すべてのがん同様、肺がんも早期発見、早期治療が基本です。



2019.4.11 より肺ドックを始めます。当院では、被爆低減技術を搭載したCT装置を用いて、レントゲン検査では見つけにくい小さながんを発見する事が可能です。お申込みお待ちしております。

*このような方にお勧めします。

- 喫煙しているが、肺がんが心配な方
- 喫煙指数 400 以上の方
(喫煙指数 = 1日の本数 × 喫煙年数)
- 40 歳以上の喫煙者の方
- 家庭や職場に喫煙者がいる方
- 家族が肺がんになられた方
- 咳や痰が続いている方



肺がんCT画像

肺ドック

肺の病気について詳しく検査を受けたい方に！

被爆低減技術を搭載したCT装置で、肺や気管支内に発生するがんや従来のレントゲン検査では見つけにくい心臓や血管、肋骨などの陰に隠れている小さながんが無いかについて評価します。

14:30～受付開始 16:00頃 検査終了予定

料金:32,400円(8%税2,400円含)

検査項目一覧

一般理学検査	身体計測（身長・体重・標準体重・肥満度・BMI・腹囲）
血液検査	白血球数 赤血球数 血色素量 ヘマトクリット 血小板 赤血球容積 血色素濃度 平均血色素量 血液像
循環器系	血圧測定 心電図（12誘導）
肝機能検査	血清総蛋白 アルブミン GOT GPT LDH 総ビリルビン ALP γ-GTP
膵機能検査	空腹時血糖 HbA1c
腎機能検査	尿検査(比重・PH・蛋白・糖・潜血・ウロビリノーゲン) クレアチニン 尿酸 尿素窒素
脂質検査	総コレステロール 中性脂肪 HDLコレステロール LDLコレステロール
腫瘍マーカー	CEA シフラ ProGRP
呼吸器検査	肺機能検査 胸部レントゲン直接撮影（2方向・正側）
胸部CT	コンピュータ断層診断装置
診断、指導	問診（服薬歴・喫煙歴等）